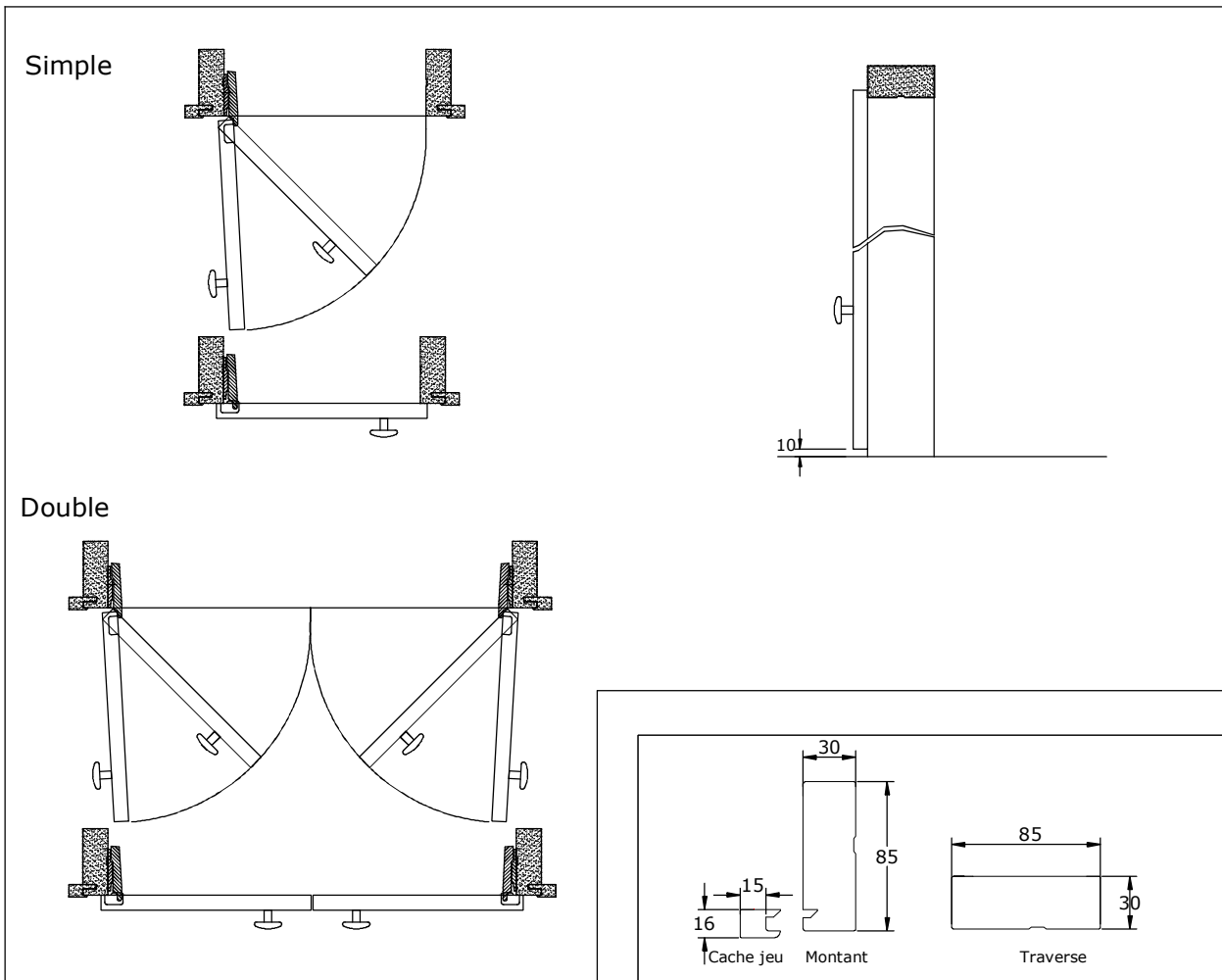


Battante

OPEN



	BATIT	PANNEAUX	QUINCAILLERIE	
<p>LE DOUBLE PANNEAU</p> <p>MAXI = 850 mini = 400</p> <p>MAXI = 2500 mini = 400</p> <p>MAXI = 700 mini = 400</p>	<ul style="list-style-type: none"> HUISSERIE MEDIUM ENROBE Section : 85 x 30 	<ul style="list-style-type: none"> MELAMINE 2 FACES E1 HAUTE DENSITE Classe M4 (traitement feu) Epaisseur : 19 mm 	<ul style="list-style-type: none"> CHARNIÈRE COUDE 0 BOUTON BOULE CHROME OU DORE (VERSION PANNEAU) BOUTON CHAMPIGNON CHROME OU BRONZE VIEILLI (VERSION MIROIR) RAIDISSEUR POUR MIROIR (hauteur > 2000) 	
	MIROIR/VITRE			
		<ul style="list-style-type: none"> GLACE ARGENTÉE Epaisseur 4 mm SÉCURISÉE par FILM ANTIBRIS COLLEE SUR PANNEAU Epaisseur : 16 mm 		

Les façades de placards du type OPEN battante de marque COULIDOOOR sont livrées systématiquement avec cadre.

Elles sont fabriquées à vos mesures (avec talon de 30mm, sans jeux supplémentaire) - Dimensions prises entre sol et plafond (Hauteur) et de mur à mur (Largeur).

- Le(s) panneau(s) est (sont) constitué(s) :

soit en : Aggloméré 19 mm mélaminé avec 4 chants plaqués en périphérie, hauteur maximum 2500 mm.

soit de : Miroir 4 mm d'épaisseur (sécurisé par un film anti-bris) collés sur un panneau mélaminé 16 mm d'épaisseur avec 4 chants plaqués en périphérie, hauteur maximum 2500 mm.

- Le cadre en médium enrobé est composé de deux montants et d'une traverse haute, de section 85 x 30 reliés par un assemblage excentrique + tourillons. Les montants reçoivent les charnières invisibles fixées en applique.

- Le batît est livrée par défaut en 3 cotés et peut en option être livré avec une traverse basse.

- Les battants sont toujours prévus en applique sur le batît avec une recouvrement de 16mm sauf en partie basse (sur batît 3 cotés) où il est prévu un jeux de 10mm.

CONSEILS DE MISE EN ŒUVRE

Ces façades ont été montées en atelier. Pour faciliter leur manutention, elles sont livrées démontées.

