

La cloison verrière passe au blanc

12 juin 2020

Non, une verrière à l'esprit atelier ne doit pas forcément être noire. D'ailleurs, pourquoi faire comme tout le monde ? La cloison verrière blanche est tout aussi belle et elle a pour avantage de s'intégrer à tous les styles d'intérieurs, y compris aux appartements anciens avec moulures et parquet en point de Hongrie. Alors, de la cuisine à la salle de bain, n'hésitez pas à passer au blanc.



©Coulidoor



©Leroy Merlin



©Ixina

Bienvenue !

Joli Place, le magazine déco en ligne qui vous propose chaque jour des idées, des découvertes et des repérages pour embellir votre intérieur

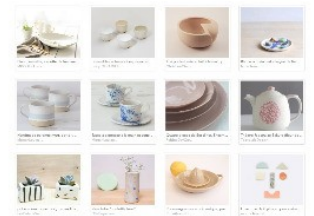
Une idée en tête ?

Rechercher...

Suivez-nous



Trouvailles sur Etsy



Sezane

Articles récents



3 lieux parisiens à découvrir cet été