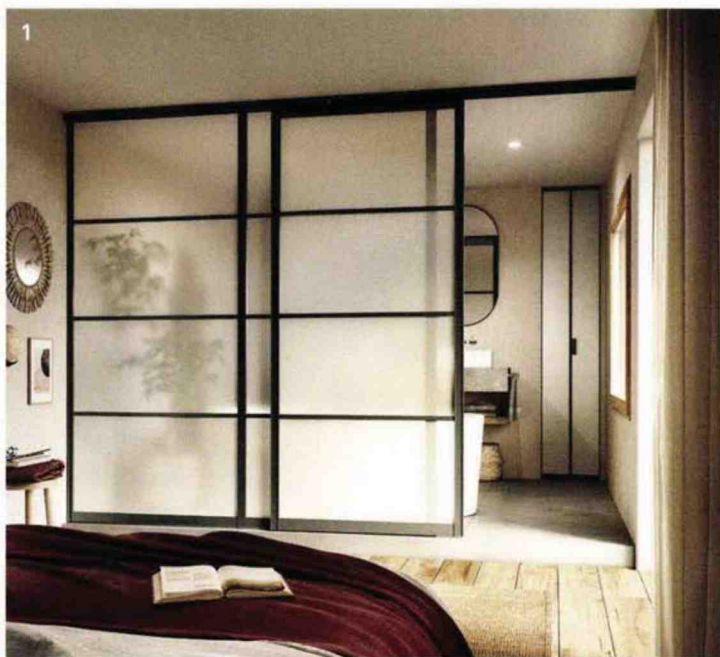


**LE + A&D**

**SÉPARER SANS CLOISONNER**

VERRIÈRE, CLAUSTRAS, PAROI OU PANNEAU AMOVIBLE... IL EXISTE DE NOMBREUSES SOLUTIONS POUR PARTAGER CHEZ SOI LES MÈTRES CARRÉS DANS TOUTES LES PIÈCES, TOUT EN ÉVITANT LA SENSATION D'ENFERMEMENT.



*L'ouverture des espaces dans un appartement ou une maison a du bon. L'aspect loft, décroissant, séduit celles et ceux qui ont l'esprit d'ouverture et qui apprécient la liberté de circuler. Si la sensation est plaisante, elle n'est pas toujours facile à vivre au quotidien. Bruit, promiscuité, rythmes de vie différents peuvent déranger l'harmonie familiale. La solution ? Adopter des stratégies pour cloisonner l'espace. La reine en la matière est la verrière. Cette paroi vitrée posée du sol au plafond, sur un muret, avec un soubassement, est très présente en cuisine. À cela rien d'étonnant : elle permet de recloisonner cette pièce qui ne se prête pas toujours à l'ouverture en raison des émissions de vapeur et des odeurs de cuisson. Autre possibilité, plus décorative : le claustra. Graphique, cette cloison ajourée se pose dans une entrée, entre deux pièces, voire dans un escalier en lieu et place de la rampe. Ses barres laissent filtrer la lumière et modulent ses variations au cours de la journée. Enfin, la porte coulissante de type paroi japonaise est une solution pertinente. Son atout : elle permet de séparer et moduler des espaces à loisir.*



1. Ces portes coulissantes « Sogalslide Origine » en verre sablé offrent l'intimité nécessaire dans une chambre avec salle de bains. 4 869 €, Sogal.

2. Touche design pour cette verrière déclinée en 4 couleurs de profilés aluminium et 5 vitrages. À partir de 668 €, Coulidoor.

3. En version montée d'escaliers ou en

cloison, ce modèle « Claustra » en aluminium laisse passer la lumière pour un bel effet graphique. À partir de 200 € la cloison et 589 € l'escalier, Lapeyre.