

EQUIPEMENT / PRODUITS CONNEXES

// DOSSIER

Aménagez votre avenir !

La thématique de la dernière édition du SADECC s'accorde à merveille avec ce dossier entièrement consacré aux équipements complémentaires à la cuisine. Living, dressing, salle de bains, rangements, aménagements... voici une sélection de marques spécialisées prêtes à investir vos magasins.



A RETENIR

La nouvelle 1942 du groupe Laisné.

Le living selon Gessiegì.

La collection 2D Ajust de Sifisa.

1942

En complément de son activité de fabrication de mobiliers destinés aux professionnels, Laisné Agencement (filiale du groupe Laisné) complète son offre par la proposition d'une collection de dressing haut de gamme distribuée auprès des professionnels (1). Entièrement pensée, créée et fabriquée à Morlaix (29), cette nouvelle marque se veut élitiste dans le choix de ses matériaux, allant du stratifié à l'essence fine. Elle veut aussi faire la différence par sa sélection de coloris et de matières : bois, laques, verres et tissus viendront parfaire les projets avec goût. Par sa déclinaison en cinq univers (Gabin, Madeleine, Louise, Léonie et Marius), la marque valorise la matière, en rythmant les compositions avec élégance. Une très large gamme d'accessoires de rangement est également disponible, mêlant entre autres cintres, rangements pour montres, ou encore porte-pantalons...

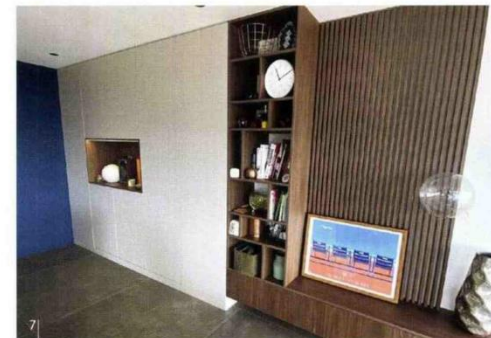
COULIDOOR

Cette Verrière **Integra (6)** dispose d'un bloc-porte Quadro et d'un imposte. Dimensions totales H. 2.500 x L. 2.700 mm, bloc-porte : 900 mm x 2.000 mm / imposte 500 mm : profil orion noir mat, vitre feuilletée claire. Verrière fixe authentique : profil L noir mat, vitre feuilletée claire, deux partitions = L. 1.800 mm x 2.000 mm



ED SYSTEM

Ed System fête cette année ses 40 ans d'existence dans l'univers du rangement sur-mesure. Située en Ile de France, la société travaille pour une clientèle d'artisans et de cuisinistes français présents sur tout le territoire et fabrique sur plan leurs conceptions. Cette année, le claustra se démarque et se décline de multiples façons, à l'image de cet ensemble meuble TV/living réalisé par la société Fast Placard (7) : le claustra devient habillage de mur et reprend les couleurs du meuble bas suspendu, sans alourdir le reste de l'aménagement.



GESSIEGI

A l'image de cette configuration **Living 602 (8)**, la nouvelle collection de Gessiegì, dédiée au salon, s'enrichit de bibliothèques, d'éléments muraux, de meubles modulables, mais aussi de solutions d'entrée, de buffets et d'accessoires d'ameublement capables de satisfaire les goûts et les besoins de la vie quotidienne. Elle se caractérise par la combinaison de matériaux, une large palette de couleurs aux teintes neutres ou contrastées, des nuances vives, des combinaisons sophistiquées qui s'intègrent à la fois dans des meubles classiques et modernes.

